

Anmeldte arbejdsulykker 2007-2011 i Mejeriindustrien fordelt på branche og registreringsår

Branche (DB07)	Registreringsår					I alt
	2007	2008	2009	2010	2011	
105100-Mejerier samt ostefremstilling	402	403	276	264	213	1558
105200-Fremstilling af konsumis	3	18	9	9	7	46
I alt	405	421	285	273	220	1604
Mejeriindustrien - Incidens*)	445	470	353	351	289	

*) Antallet af anmeldte arbejdsulykker 2007-2011 pr. 10.0000 beskæftigede (incidens)

Anmeldte arbejdsulykker 2007-2011 i Mejeriindustrien fordelt på 10 skadetyper og registreringsår

Skadetype i 10 grupper	Registreringsår					I alt
	2007	2008	2009	2010	2011	
Død					1	1
Amputation	1	2		2	2	7
Knoglebrud	17	32	16	22	20	107
Forstuvning mv.	189	204	140	112	91	736
Sårskade	85	77	53	48	38	301
Termisk skade	30	14	10	18	12	84
Bløddelsskade	26	41	18	16	12	113
Ætsning	23	15	6	2	5	51
Forgiftning	1	1	1		2	5
Andet, uoplyst	33	35	41	53	37	199
I a l t	405	421	285	273	220	1.604

Anmeldte arbejdsulykker 2007-2011 i Mejeriindustrien fordelt på ansættelsesperiode og registreringsår

Ansættelsesperiode (dage)	Registreringsår					I alt
	2007	2008	2009	2010	2011	
Ansæt op til 1 år	119	129	43	47	37	375
Ansæt mere end 1 år	265	279	233	222	183	1.182
Uoplyst ansættelsesperiode	21	13	9	4		47
I alt	405	421	285	273	220	1.604

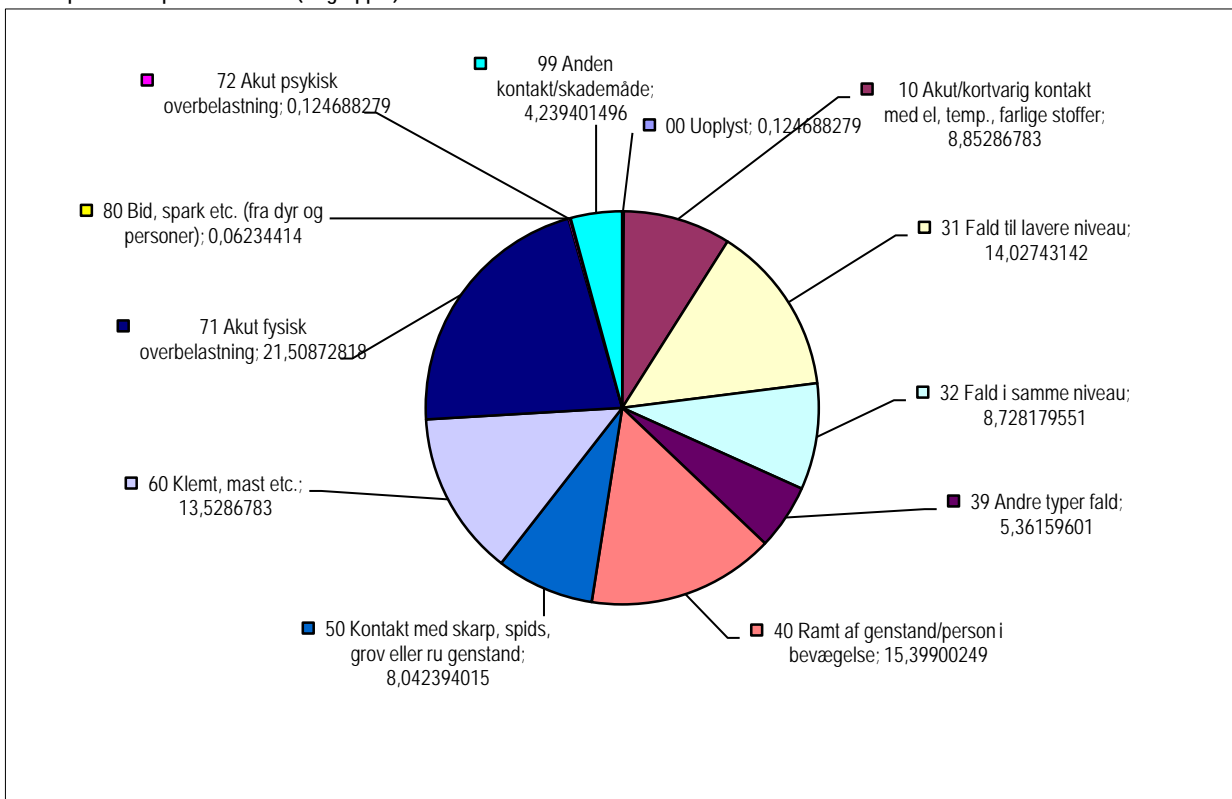
Arbejdstilsynet © /December 2012

Anmeldte arbejdsulykker 2007-2011 i Mejeriindustrien fordelt på skademåde (12 grupper) og alvor

Skademåde (12 grupper)	Alvor (Skadetype i 3 grupper)			I alt	% fordeling
	Død	Andre alvorlige ulykker	Andre ulykker		
00 Uoplyst			2	2	0,12
10 Akut/kortvarig kontakt med el, temp., farlige stoffer		10	132	142	8,85
31 Fald til lavere niveau		28	197	225	14,03
32 Fald i samme niveau		18	122	140	8,73
39 Andre typer fald		13	73	86	5,36
40 Ramt af genstand/person i bevægelse	1	27	219	247	15,40
50 Kontakt med skarp, spids, grov eller ru genstand		2	127	129	8,04
60 Klemt, mast etc.		42	175	217	13,53
71 Akut fysisk overbelastning		2	343	345	21,51
72 Akut psykisk overbelastning			2	2	0,12
80 Bid, spark etc. (fra dyr og personer)			1	1	0,06
99 Anden kontakt/skademåde		3	65	68	4,24
I alt	1	145	1.458	1.604	100,00

Arbejdstilsynet © /December 2012

Figur 1: Andele af anmeldte arbejdsulykker 2007-2011 i Mejeriindustrien fordelt procentvis på skademåder (12 grupper)



Arbejdstilsynet © /December 2012